

SPROUT

woon
Pioniers

— Maart 2024 —



EEN NIEUWE BOUWCULTUUR

Samen met onze klanten hebben we de afgelopen jaren prachtig pure en bovendien uiterst duurzame woningen gerealiseerd. Van kleine cabins in de bossen tot fraaie villa's in de klei. En zo is Woonpioniers uitgegroeid tot een steady ontwerp bureau met een herkenbare stijl en veel kennis van ecologisch bouwen.

Toch leeft bij ons een dilemma; die cabins, dat zijn niet zelden tweede huisjes, en die villa's, prachtig, maar ook kostbaar. Willen we een nieuwe duurzame bouwcultuur echt vaart geven dan hebben we onze kennis te vertalen naar opschalbare, betaalbare woningen voor een bredere doelgroep.

We hebben enkele standaard modellen ontwikkeld, maar deze zijn vooral te zien als een startpunt. Zolang we in prefab units kunnen bouwen en er een kas aan zit, is het wat ons betreft een Sprout en helpen we je graag verder.

Samen met onze partner Bouwpioniers bieden we die aan voor een scherpe prijs. We zeggen niet dat we er al zijn, dat deze vrijstaande woninkjes de wereld gaan redden. Maar het is een stap in de goede richting.

MENNO VERSLUIS

Projectleider Sprout



INDEX

WAT IS SPROUT? 4 - 13

DE LINE UP 14 - 15

MODEL MUNT 16 - 21

MODEL VLAS 22 - 31

SPROUT + BUUR 32 - 33

AMBASSADEURS 34 - 35

FAQ 35 - 39

CONTACT & CREDITS 40 - 41

WAT IS SPROUT?

Sprout is een circulair en biobased woningconcept met kas! Je kunt een Sprout, naast onze 2 standaard modellen, in een ontwerpproces geheel eigen maken.

Voordat we je in deze folder meenemen langs de verschillende mogelijkheden leggen we op de pagina's hierna eerst wat meer uit over Sprout.



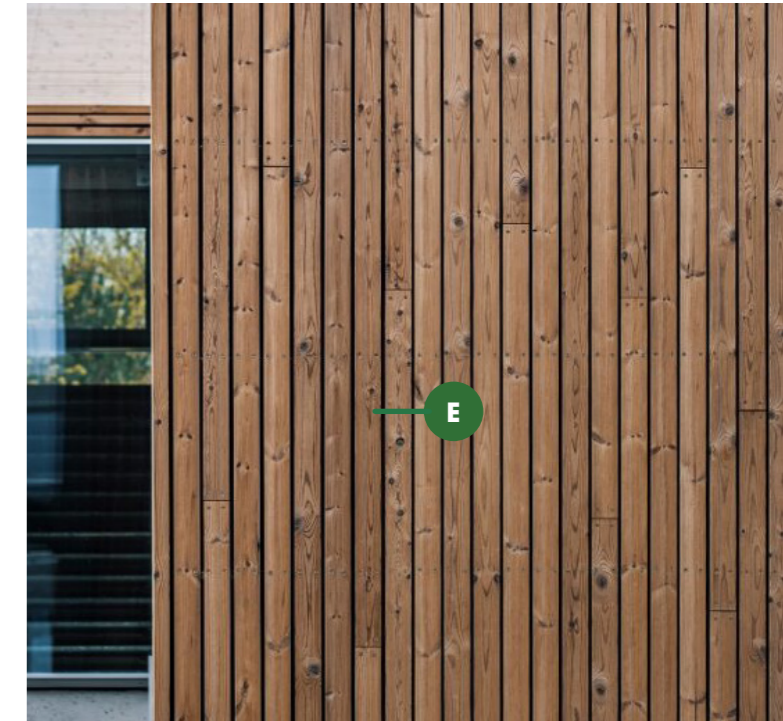
BIO BASED BETAALBAAR

Bij Woonpioniers op het kantoor staat een hoge kast vol met monsters! Geen enge, maar gezonde: van bio based isolatiematerialen tot duurzaam behandelde houtsoorten en experimentele gevelplaten. Onze dagelijkse missie is dan ook een nieuwe, gezonde bouwcultuur op gang te brengen. En materiaalgebruik is daar vanzelfsprekend een belangrijk onderdeel van.

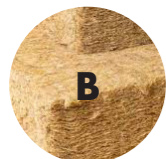
Een nadeel van die natuurlijke, niet toxische materialen (die in de regel minder CO2 uitstoten, of zelfs opslaan) is dat ze vaak (nog) wat duurder of arbeidsintensiever zijn dan

traditionele, vervuilende alternatieven. Dat is zonde; van dure hobby zou bio based en circulair bouwen juist de standaard moeten worden.

Met Sprout zetten we een stap in die richting; dankzij een slim ontwerp en efficiënte bouwmethodiek is Sprout een volwaardige en bovendien betaalbare bio based woning. Zo hopen we gezond bouwen voor een steeds bredere doelgroep bereikbaar te maken.



A Houtskelet van europees duurzaam beheerd (FSC) hout.



B Primaire wandisolatie van industriële hennepvezel.



C Secundaire isolatielaag van houtvezelplaat (Gutex).



D Formaldehydevrije en dampopen plaatmaterialen.



E Gevel van thermisch gemodificeerd 'Lunawood', blank of zwart gecoat



F Kozijnen van lokaal verduurzaamd europees vuren en grenen en voorzien van tripple glas.

"it is the thinness of a single pane of glass that protects the life in the greenhouse from the cold of the winter. And we would be wise to remember that so many of the things that protect us are just as fragile."

Craig D. Lounsbrough

DE KRACHT VAN EEN KAS

En dan (tromgeroffel)... de kas! Van deze ruimte heb je het hele jaar door plezier. Op koude dagen, als de zon een beetje schijnt, kan voor je het weet je trui al uit! En wordt het warmer dan zet je alle deuren open en heb je in feite een fantastische veranda. Groene vingers? Kweek je eigen groenten in de kas en gooi ze hop in de pan!

Daarnaast biedt een kas ook energetische voordelen. In de winter oogst je een hoop warmte waardoor je stookkosten naar beneden gaan.



WINTER

In de winter oogst je warmte voor jou zelf en je planten. Voor je het weet zit je in je t-shirt te genieten van een kopje koffie.



ZOMER

In de zomer zet je alles open en voert een koel briesje de warmte weg. Beschut tegen de regen ben je nog vaker buiten!

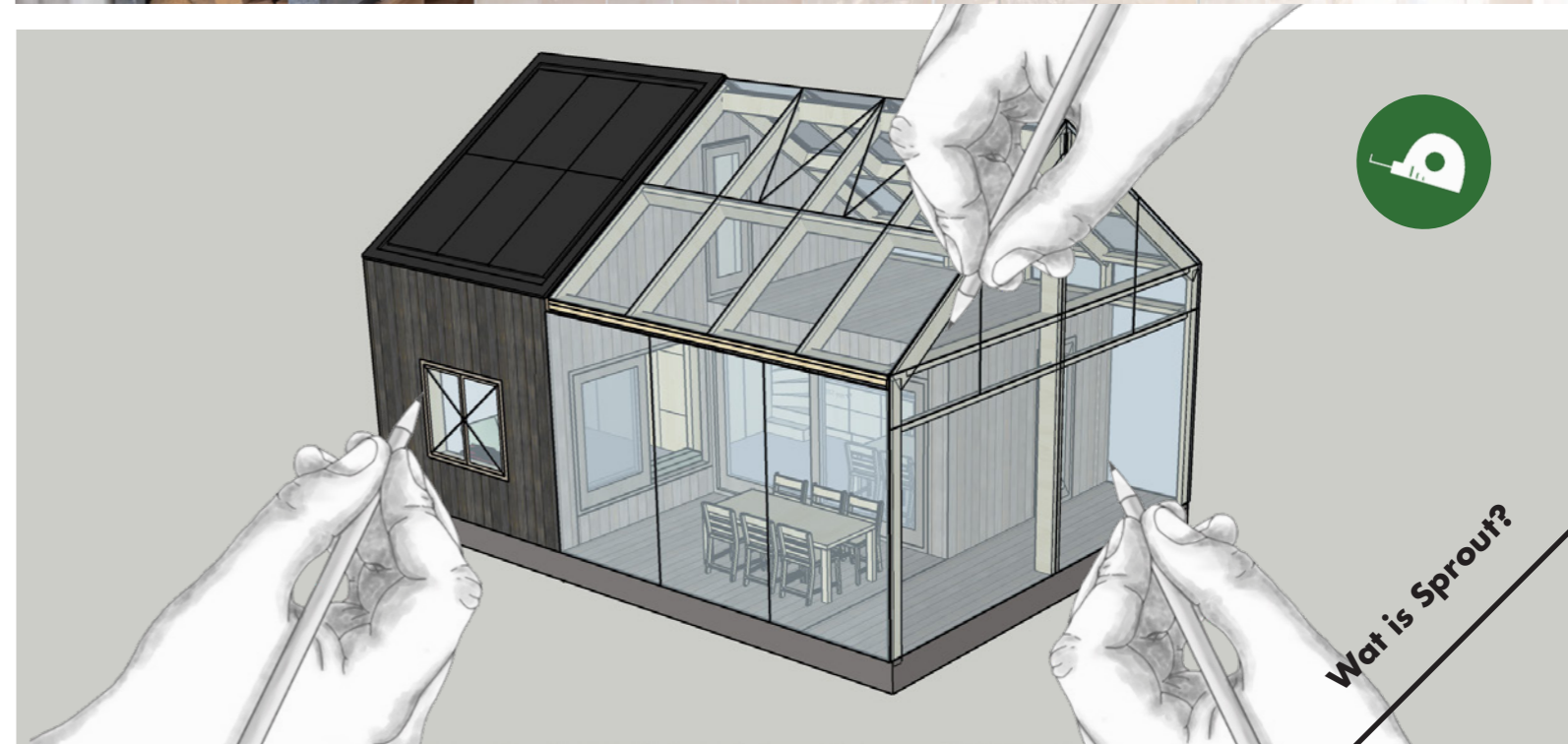
VAN CASCO TOT CUSTOM

Zoals je verderop in de flyer zult zien kun je met Sprout alle kanten op, maar er is een basis van een tweetal helder gedefinieerde standaardmodellen met een scherpe vanafprijs. Voor die prijs krijg je wat wij noemen een 'klusklare' woning; interieurafwerking, sanitair en de keuken maak of laat je daarbij zelf maken. Houdt ook nog rekening met funderingskosten (die verschillen per locatie), gemeentelijke leges en aansluiting op nutsvoorzieningen.

Overigens, voor de vanafprijs krijg je naast een wind- en waterdicht casco ook een BENG-proof installatiepakket bestaande uit zonnepanelen, een

warmtepomp, ventilatiesysteem, boiler, voorbereid leidingwerk en volledige begeleiding bij de uitwerking van een geschikte fundering en van de vergunningsaanvraag. (zie ook pag 12, 13, 15 en de FAQ aan het eind van deze folder)

Daarnaast kunnen we jouw of jullie Sprout compleet op maat ontwerpen inclusief een interactief ontwerptraject met Woonpioniers, én 'woonklaar' opleveren. Dat betekent inclusief een afgewerkt interieur, keuken en badkamer. Ook leveren we schuurtjes die perfect passen bij elk type Sprout!



KLUSKLAAR

Kies jouw Sprout en maak of regel zelf de keuken, het sanitair en de interieurafwerking.



WOONKLAAR

Laat ons je keuken en/of sanitair en interieurafwerking verzorgen tegen een schappelijke meerprijs.



CUSTOM

Een kaswoning geheel op maat? Dat betekent inclusief een custom ontwerptraject met Woonpioniers.



BENG-PROOF INSTALLATIES

Een nieuw gebouwde woning moet voldoen aan de wettelijke BENG-norm. BENG staat voor Bijna Energie Neutraal Gebouw. Op basis van ontwerp, ligging en installaties wordt berekend of de woning aan deze energie-prestatie voldoet. Elke model Sprout is hier ruimschoots op voorbereid dankzij een hoge isolatiewaarde gecombineerd met een integraal energiesysteem bestaande uit voldoende zonnepanelen en een kwalitatieve, energie-efficiënte lucht-warmtepomp.

binnenklimaat oplevert. Mocht je ergens willen bijverwarmen dan adviseren we een infraroodpaneeltje op te hangen.

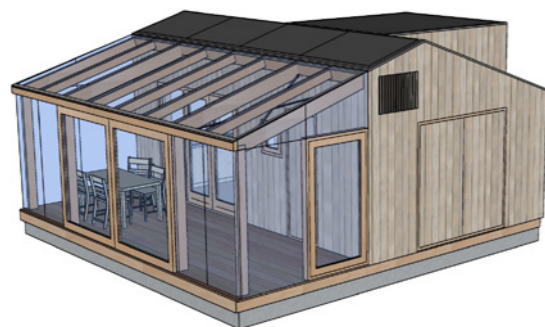
Daarnaast zit bij de prijs van elke Sprout een centraal actief ventilatiesysteem, bedrade rookmelders, een boiler en reeds voorbereide (water)tappunten, afvoeren, lichtpunten en contactdozen in. Kortom, je kunt dus zo aan de slag om jouw Sprout zelf in te (laten) kleuren met een keuken, sanitair en interieurafwerking naar keuze.

Zo'n warmtepomp is in feite airco-installatie die zowel kan koelen als verwarmen en een prettig



- A** Bedrade rookmelder
- B** Binnenunit lucht-warmtepomp
- C** Centrale, actieve ventilatie
- D** integraal ontworpen zonnepanelen

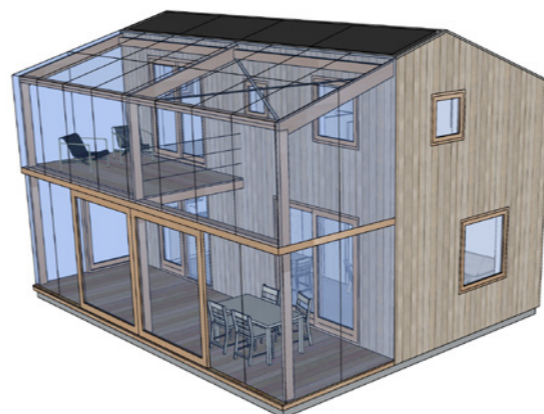
MUNT



Munt is de kleinste Sprout, een 'tiny', maar met verrassend veel ruimte!

VANAFPRIJS € 185.000,-*

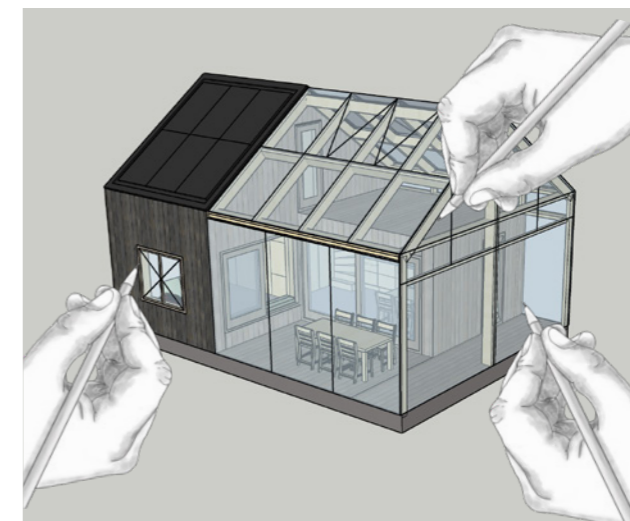
VLAS



Deze Sprout is ideaal voor gezinnen; boven is ruimte voor maar liefst drie slaapkamers!

VANAFPRIJS € 230.000,-*

CUSTOM



We denken graag mee over jouw ideale Sprout configuratie voor jou en jouw kavel.

VANAFPRIJS € 230.000,-*

DE LINE-UP

Sprout bestaat uit drie verschillende modellen, ieder met een eigen stijl. Daarnaast biedt model Vlas keuze uit twee verschillende indelingen. Hiernaast lees je wat wel en niet bij de vanafprijs is inbegrepen.

Inclusief

- BTW
- Wind en waterdicht casco
- Gevelafwerking, blank of zwart hout
- Triple beglazing
- Volledig installatiepakket: meterkast, zonnepanelen, omvormer, lucht-warmtepomp, ventilatiesysteem, boiler
- Leidingwerk, tappunten, afvoeren, lichtpunten, contactdozen
- Behangklare binnenbeplating
- Bedrade rookmelder(s)
- Kas met twee schuifdeuren en een loopdeur
- Schetsontwerp-traject met architect

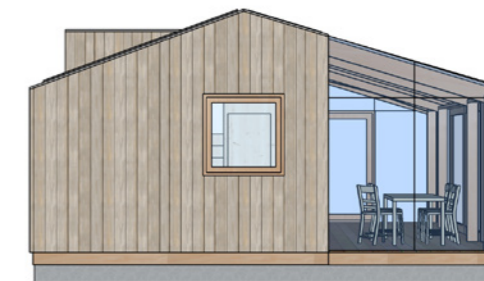
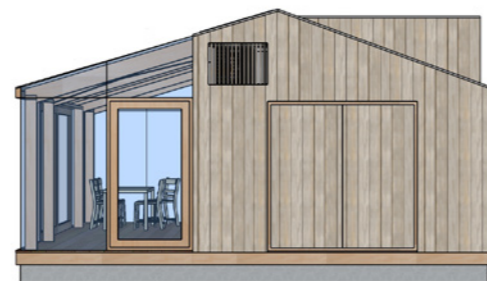
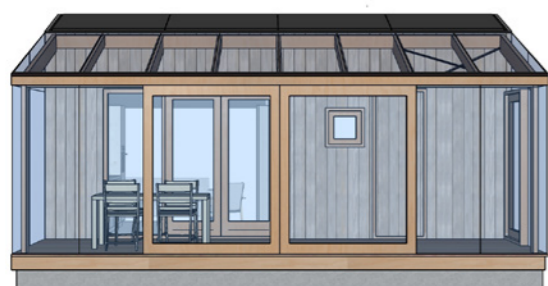
Exclusief

- Kavel
- Locatiespecifieke kosten zoals vergunningsaanvraag, fundering en transport (zie FAQ - pag 40)
- Gemeentelijke leges en nutsaansluitingen
- Keuken
- Sanitair
- Eindlaag plafond-, wand- en vloerafwerking
- Uitgifte energielabel

Optimalisatie-opties

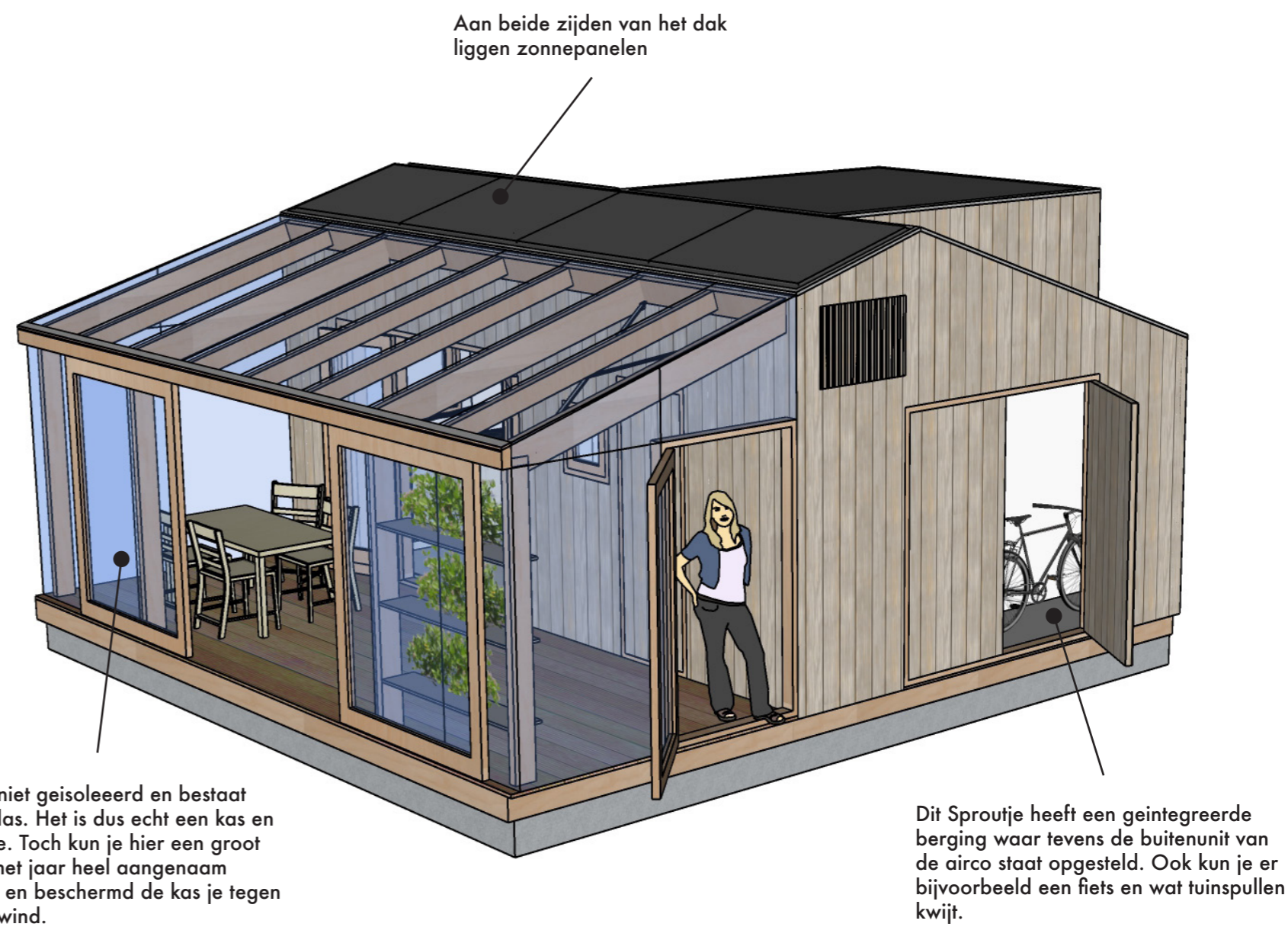
- Veranda ipv kas: minderprijs bij Munt €10.000,-
- Veranda ipv kas: minderprijs Vlas €20.000,-
- Geen dakkapel Munt: minderprijs €7500,-

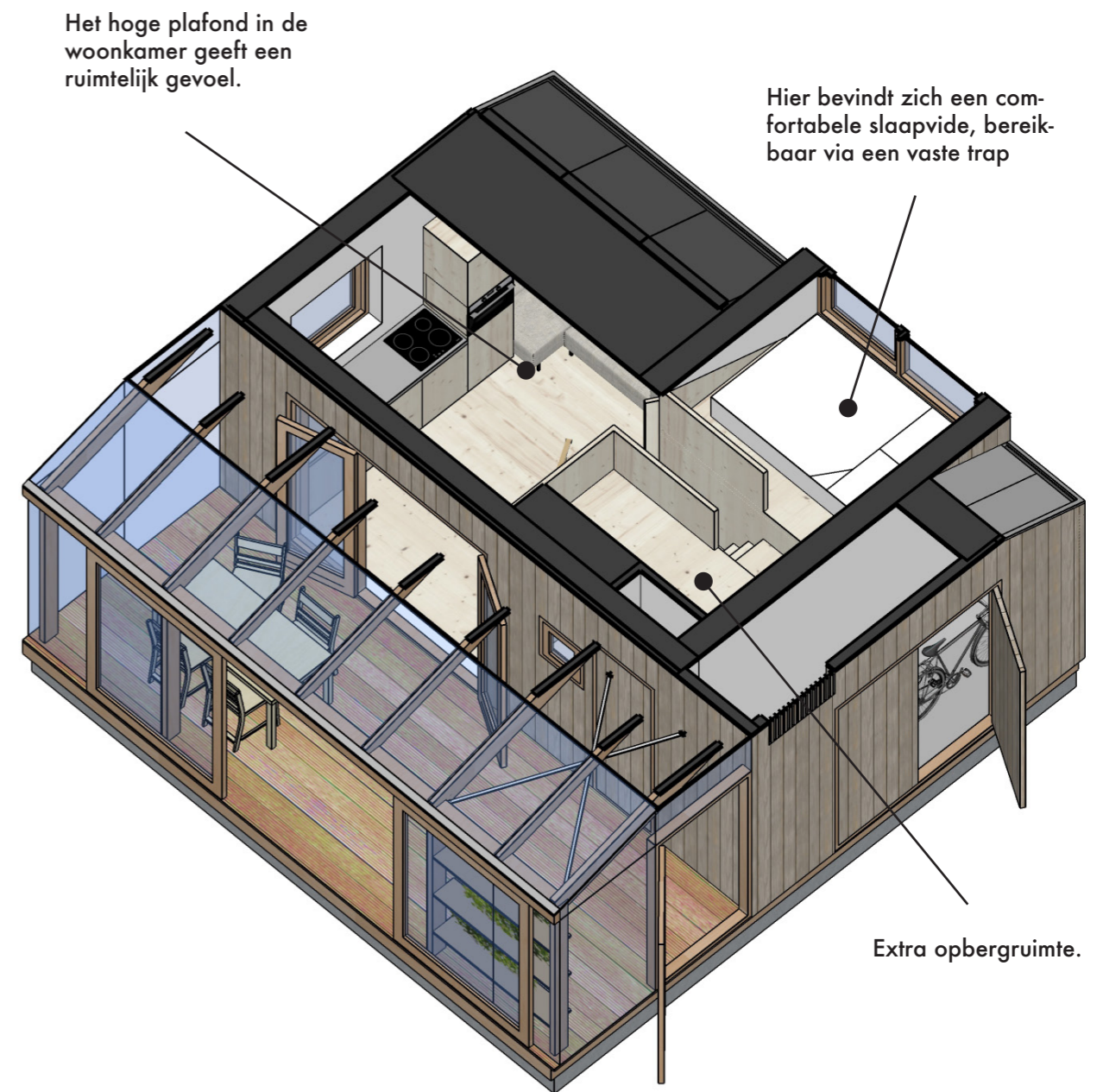
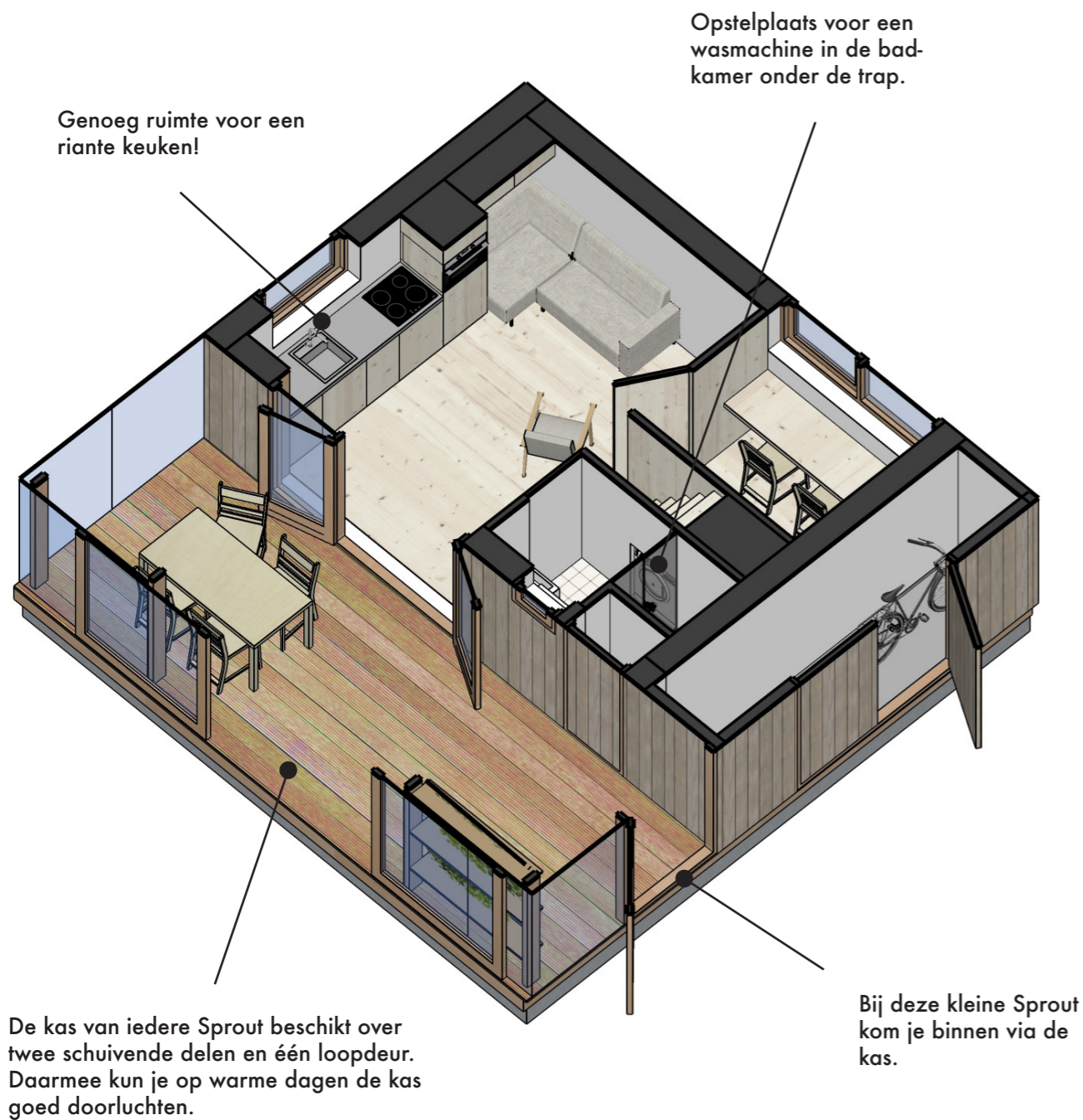
* Op dit moment worden de eerste Sprouts gebouwd en naberekend, om zo de bouwkosten voor komende Sprouts goed te kunnen bepalen. Daarom zijn bovenstaande vanaf-prijzen een voorlopige inschatting die gelden tot en met 15-08-2023. Daarna gelieve contact opnemen voor actuele prijzen.



MUNT

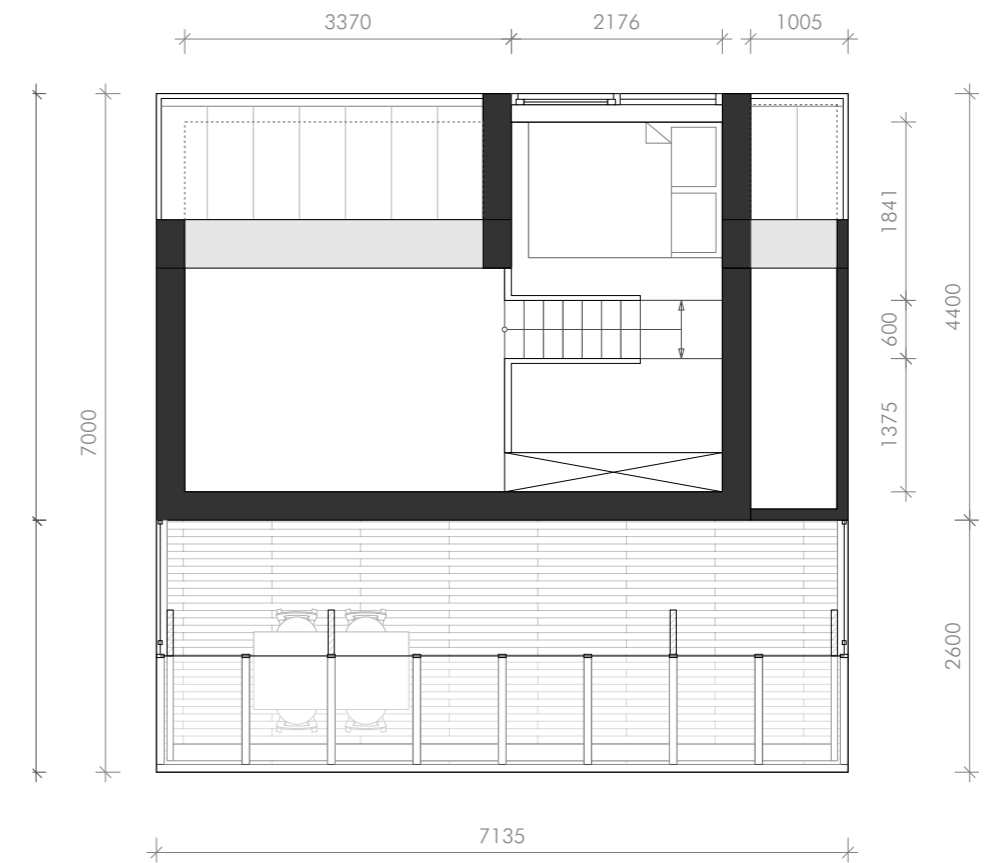
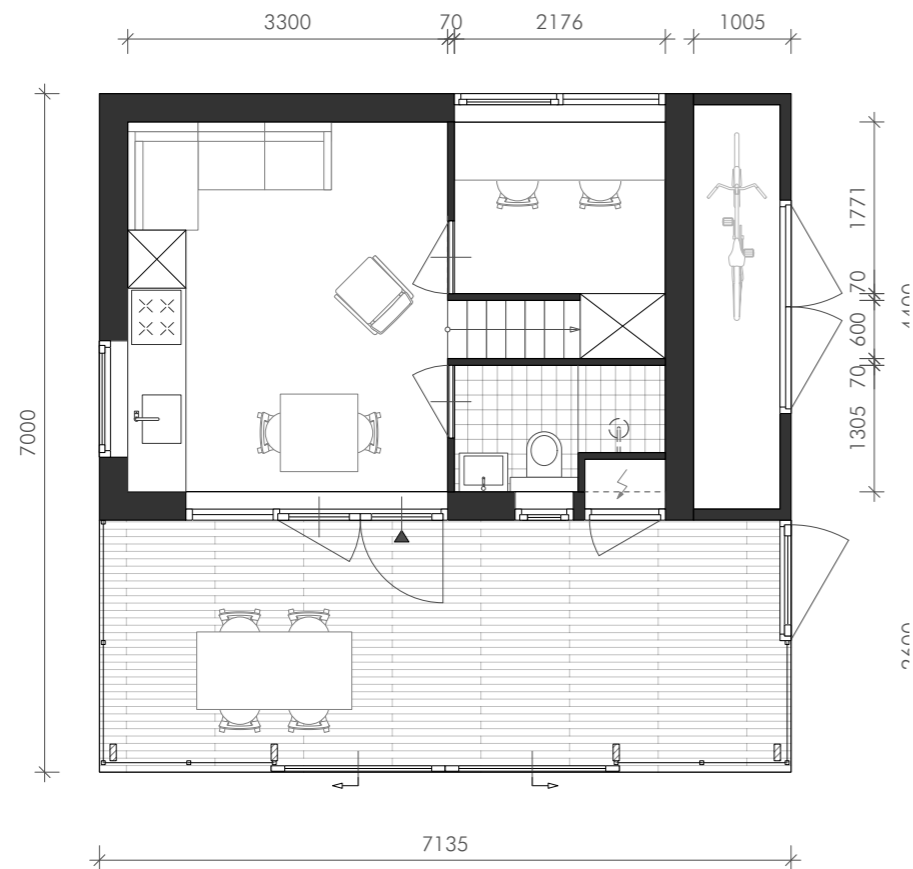
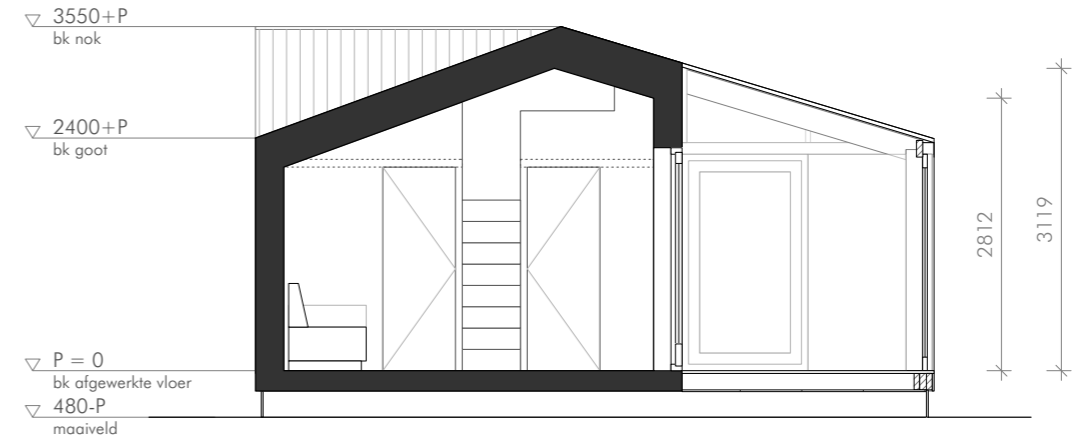
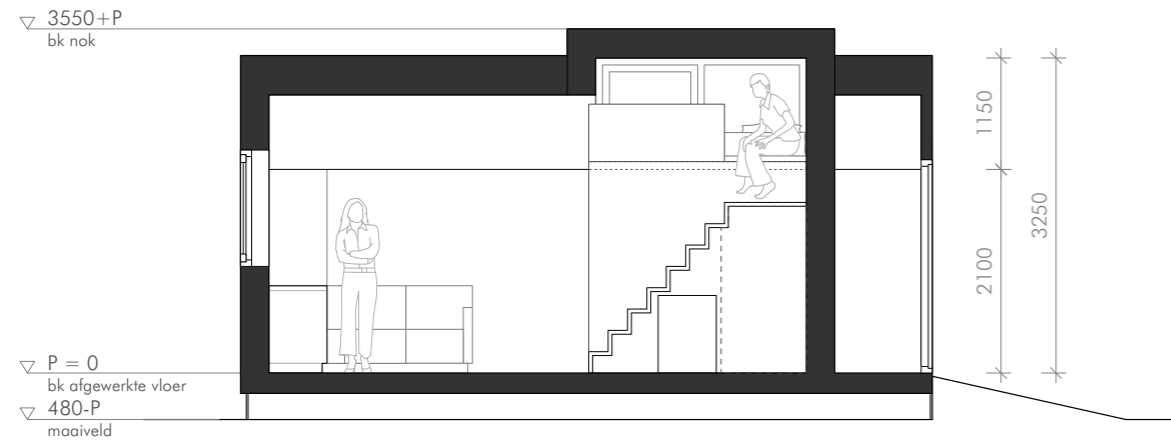
Een klein Sproutje dit!
Maar wel met een heel
slimme plattegrond en
slaapvide. Het kantoortje
beneden is groot genoeg
om eventueel een (extra)
bed neer te zetten; zo
is zelfs deze Sprout dus
levensloopbestendig.





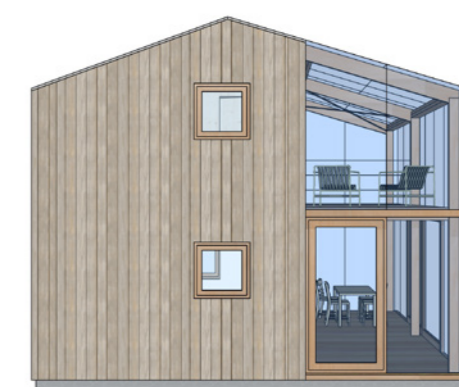
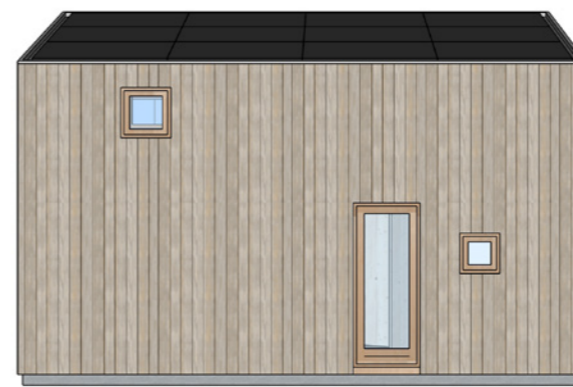
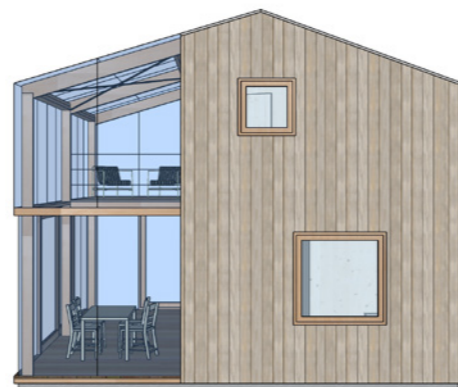
SPECS

Inhoud woning	62 m ³
Inhoud kas	51 m ³
Oppervlakte totaal BG (footprint)	50 m ²
Gebruiksoppervlakte geïsoleerd (GO)	21 m ²
Extra binnenruimte woning (loft)	7 m ²
Extra ruimte (schuur)	4 m ²
Oppervlakte kas	18 m ²
Oppervlakte GO + loft + schuur + kas	50 m ²



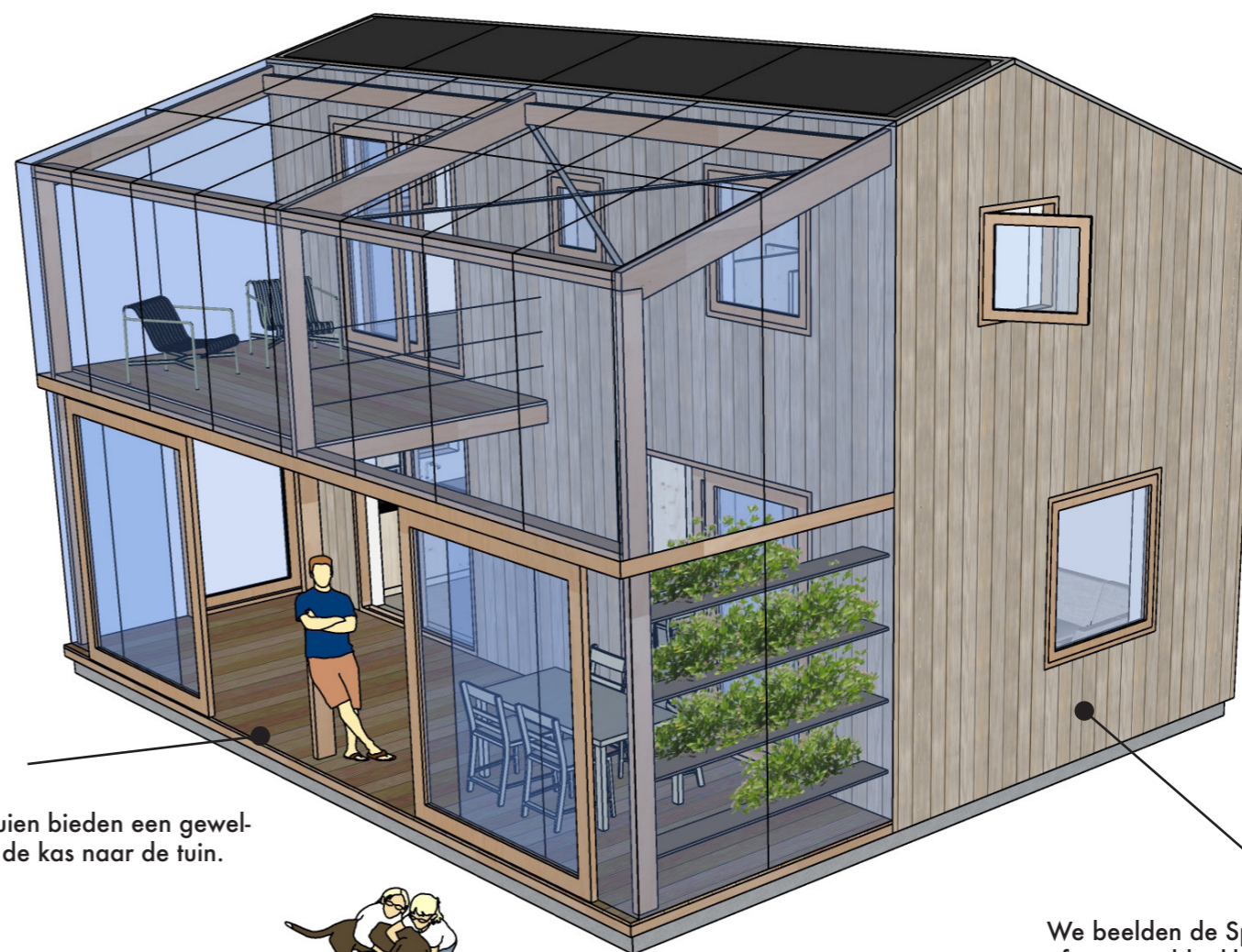
BEGANE GROND | MUNT

VERDIEPING | MUNT



VLAS

Vlas is ideaal voor gezinnen; een grote kas en ruimte voor maar liefst drie slaapkamers. De vierkante plattegrond past op veel soorten kavels en heeft twee verschillende indelingsopties (zie A en B). Van single tot gezin, alles past in deze Sprout!



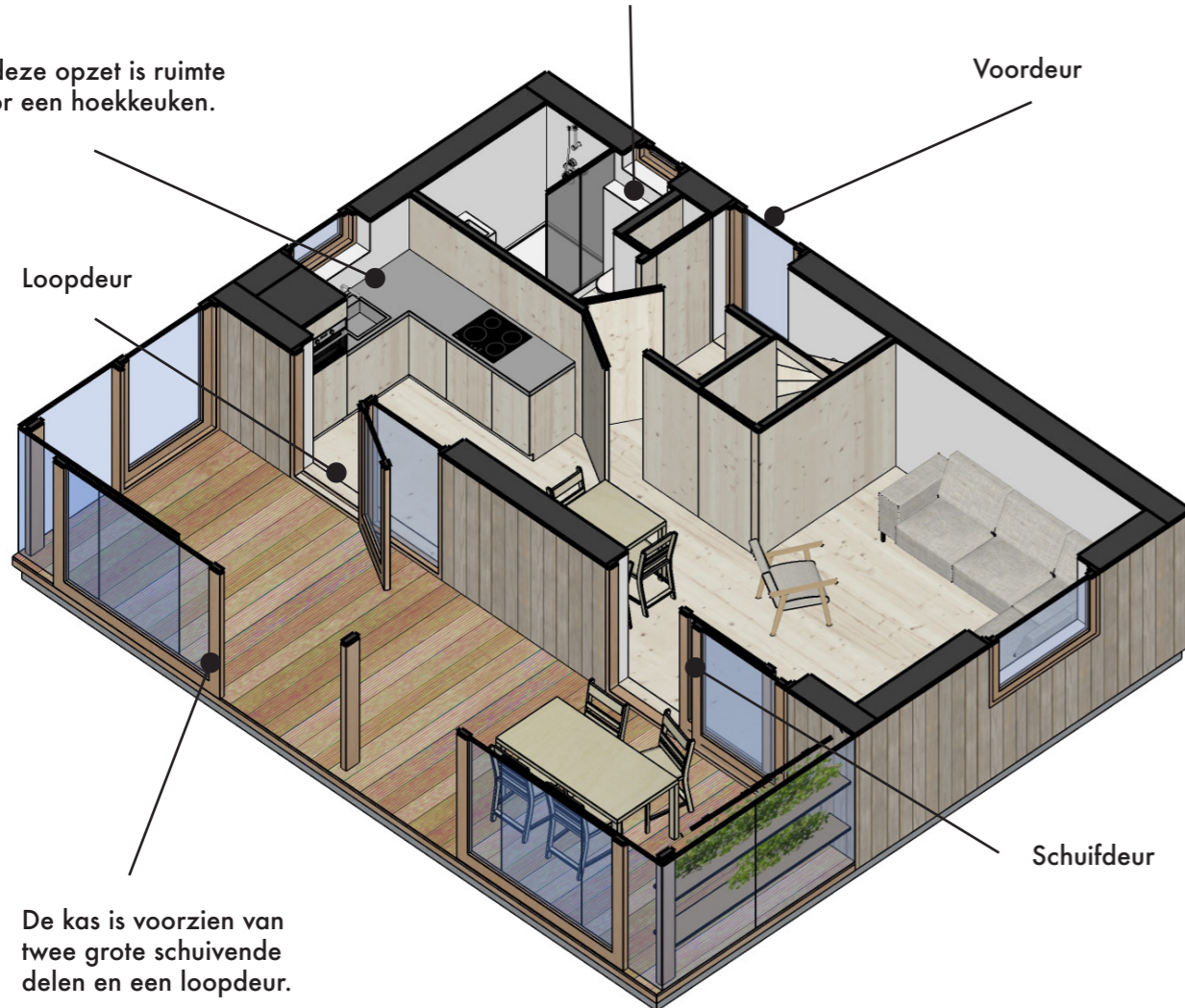
De royale schuifpuien bieden een geweldige opening van de kas naar de tuin.

We beelden de Sprouts in de folder af met een blankhouten gevelplanken. Binnen de vanafprijs kan ook gekozen worden voor een zwarte, houten gevel.

VLAS - INDELINGSOPTIE A

Bij indelingsoptie A van model Vlas is de badkamer beneden geplaatst. Dit maakt de woning potentieel levensloopbestendig. Waar nu de bank staat zou in dat geval een bed geplaatst kunnen worden.

In deze opzet is ruimte voor een hoekkeuken.

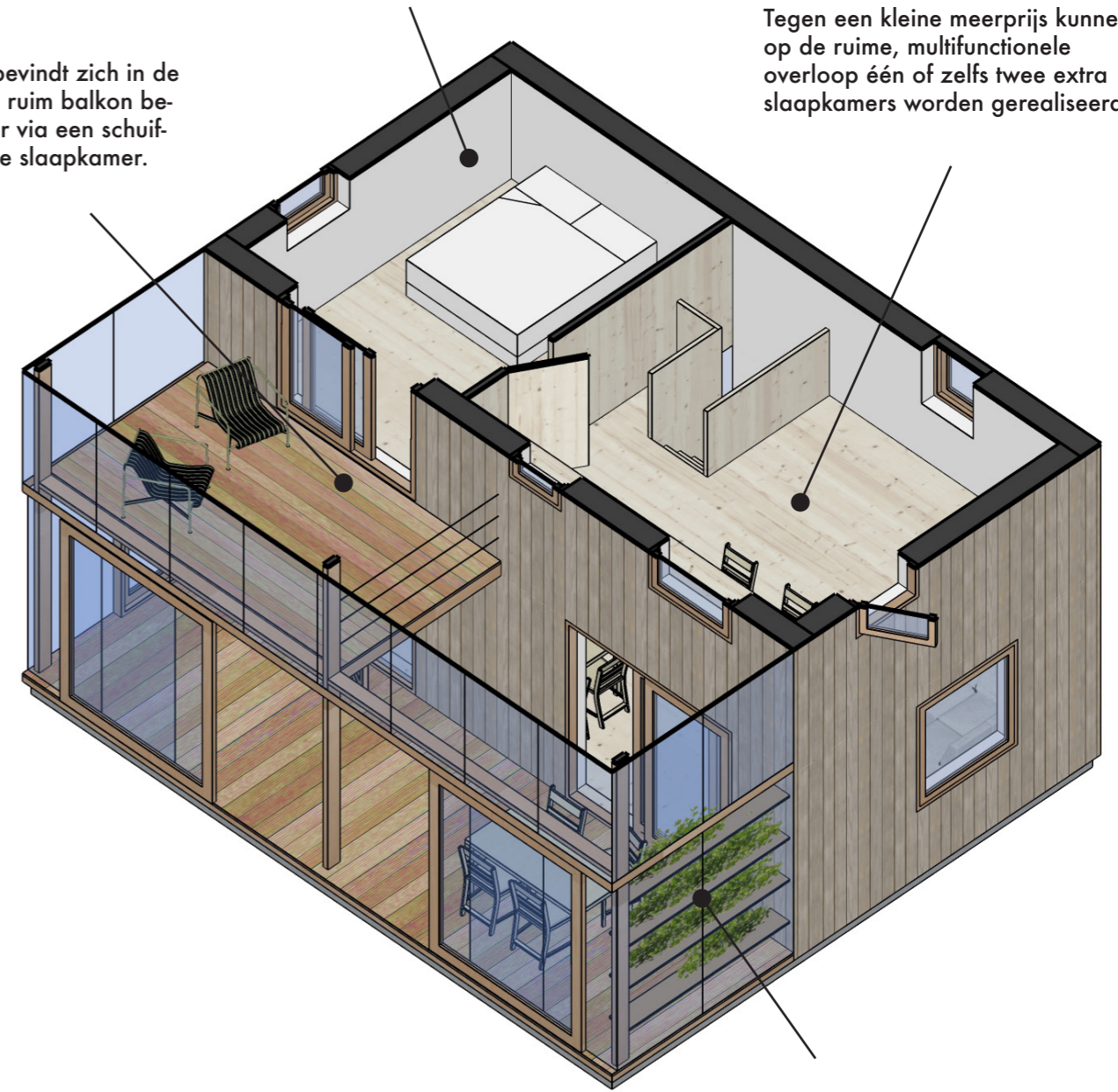


De kas is voorzien van twee grote schuivende delen en een loopdeur.

Boven bevindt zich in de kas een ruim balkon bereikbaar via een schuifpui in de slaapkamer.

Standaard is boven een afsluitbare slaapkamer te vinden. Desgewenst kan de bovenverdieping ook zonder binnenwanden worden opgeleverd.

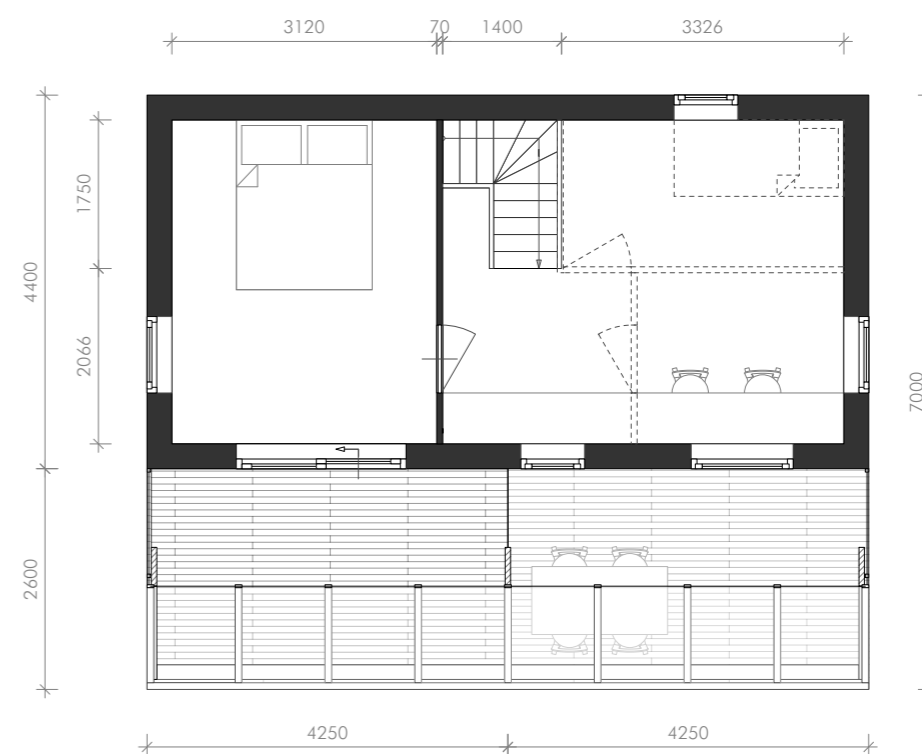
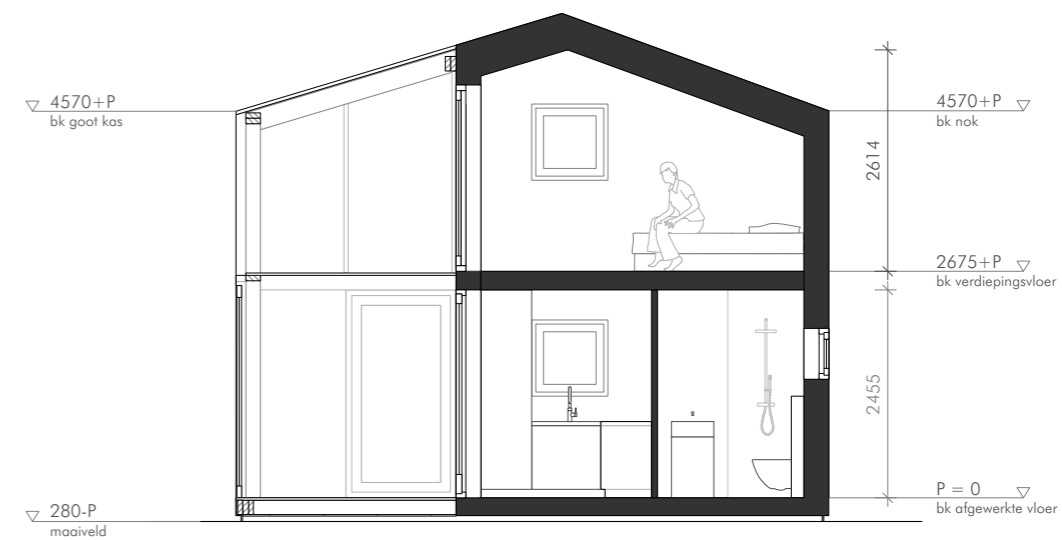
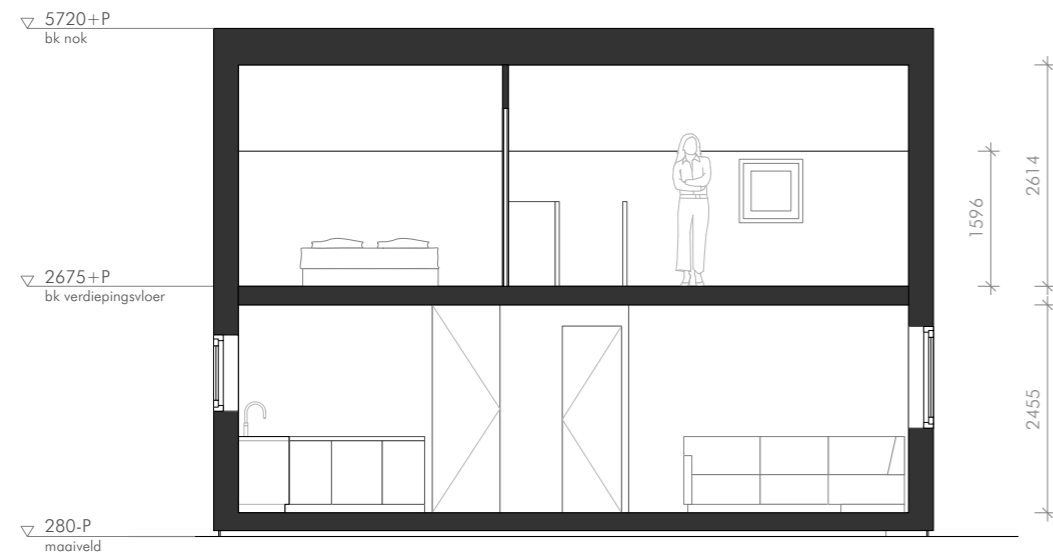
Tegen een kleine meerprijs kunnen op de ruime, multifunctionele overloop één of zelfs twee extra slaapkamers worden gerealiseerd.



Kweek je eigen groenten!

SPECS

Inhoud geïsoleerd	147 m ³
Inhoud kas	109 m ³
Oppervlakte totaal BG (footprint)	60 m ²
Gebruiksoppervlakte geïsoleerd (GO)	58 m ²
Oppervlakte BG kas	22 m ²
Oppervlakte balkon kas	10 m ²
Oppervlakte GO + kas	90 m ²

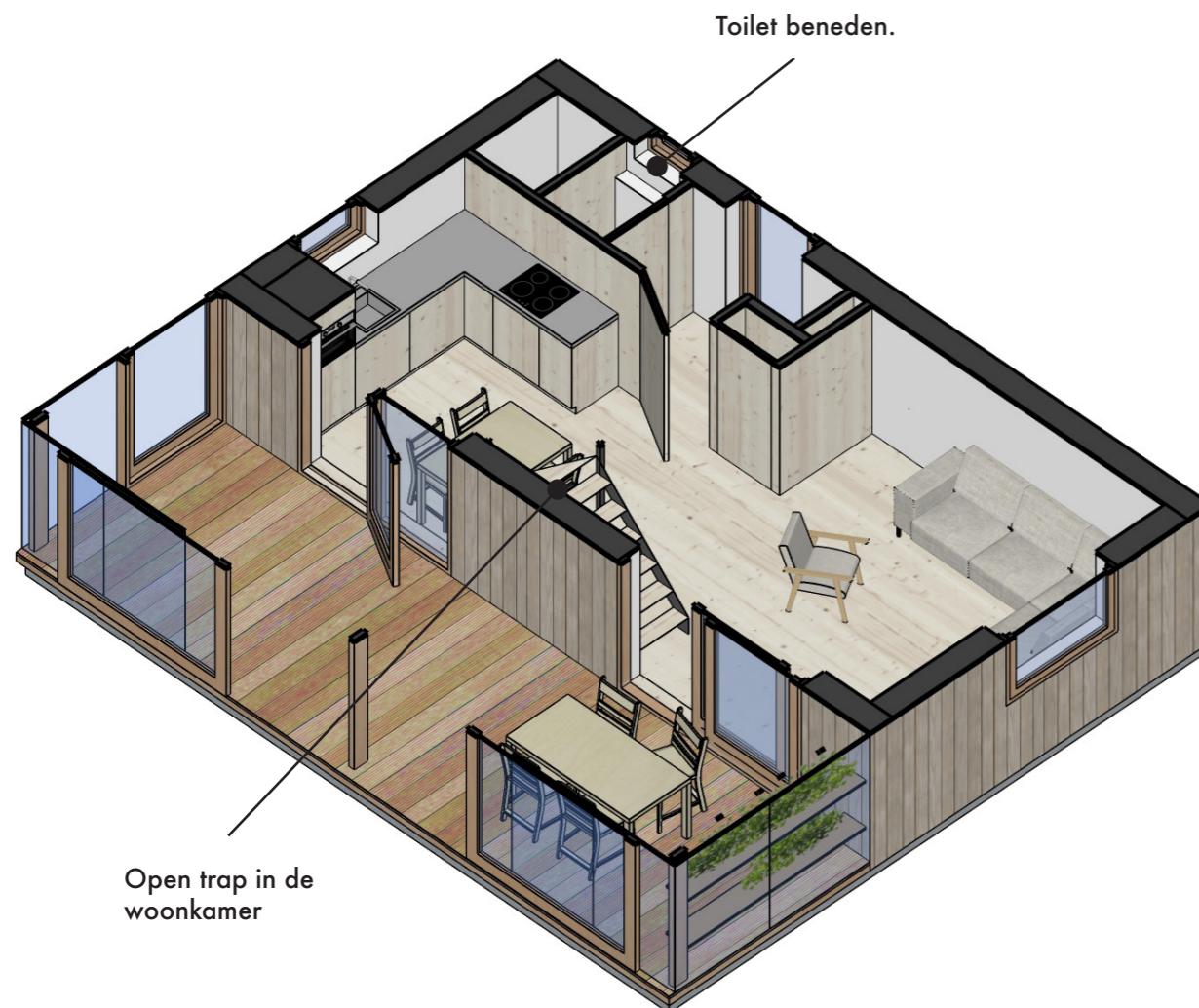


BEGANE GROND | VLAS - INDELINGSOPTIE A

VERDIEPING | VLAS - INDELINGSOPTIE A

VLAS - INDELINGSOPTIE B

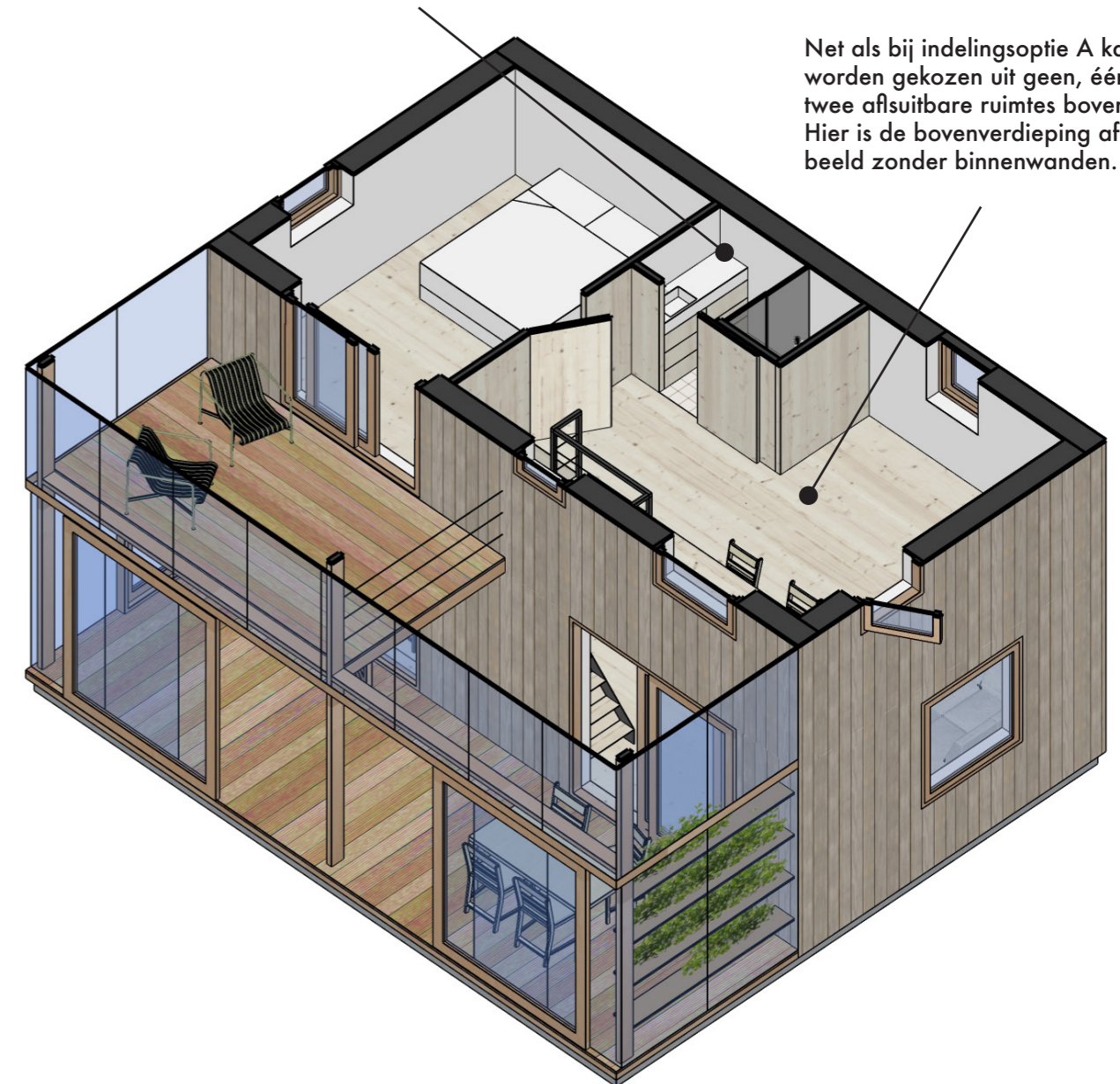
Indelingsoptie B is wat exterieur betreft identiek aan optie A, alleen is de douche boven en de trap open in de woonkamer geplaatst. Dit levert extra leefruimte op beneden.



Toilet beneden.

Open trap in de woonkamer

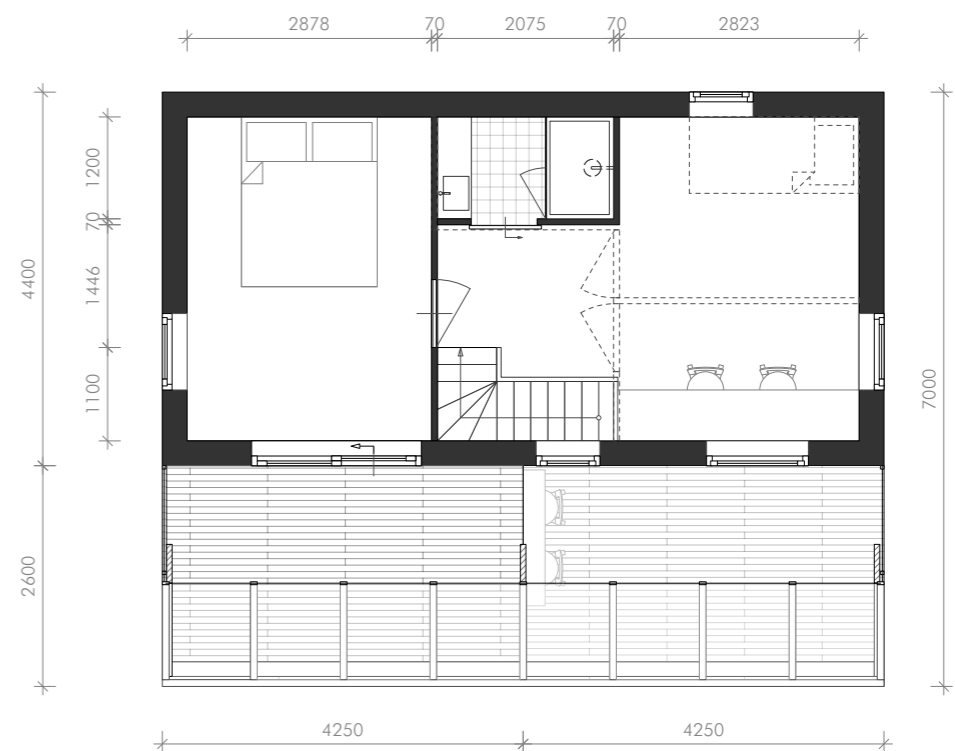
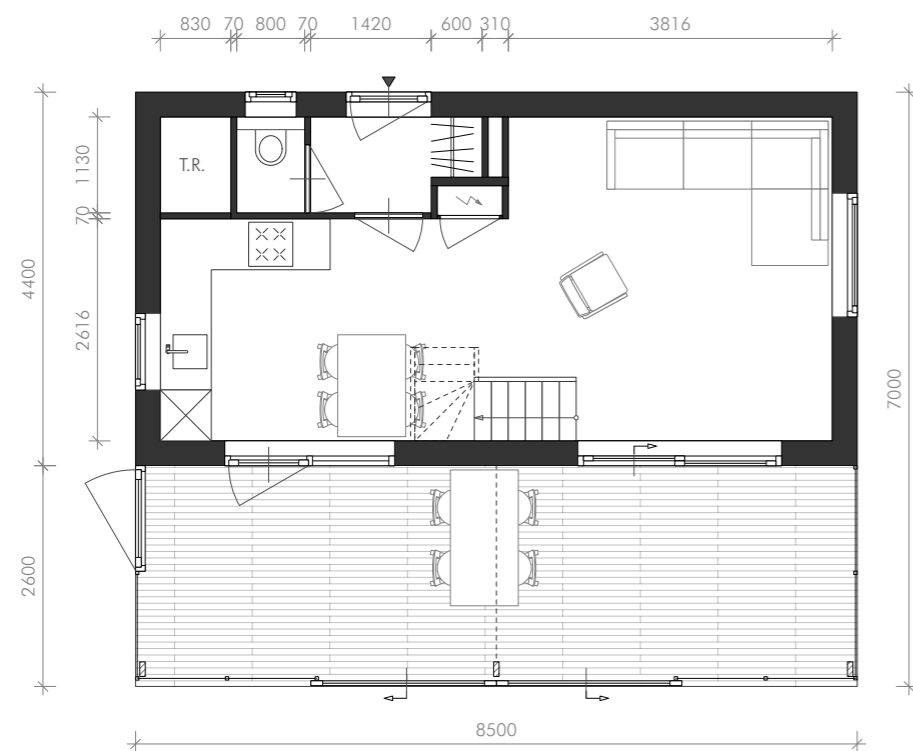
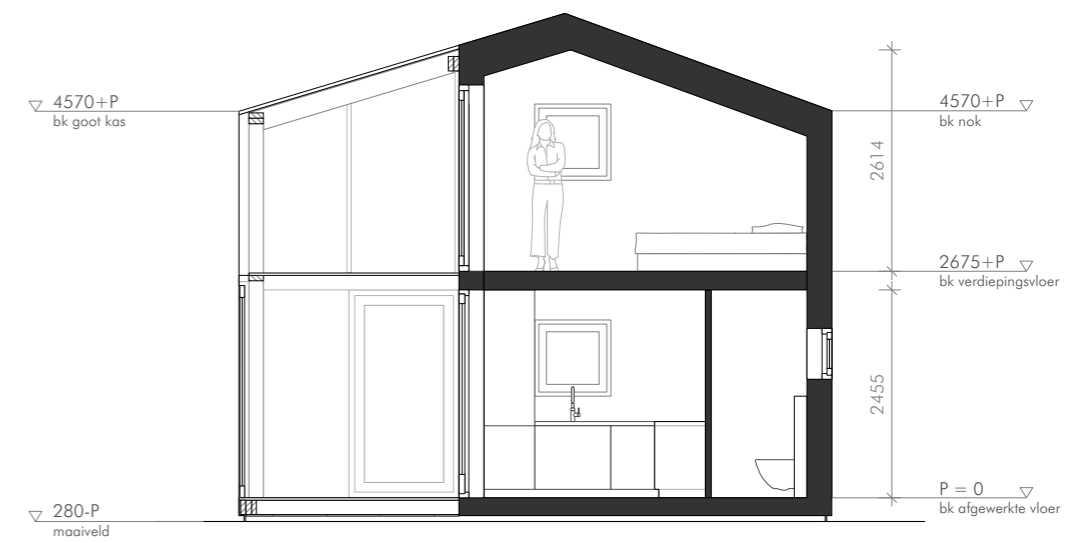
Met de douche boven is indelingsoptie B, in tegenstelling tot A, niet geheel levensloopbestendig. Wel is er zo meer leefruimte op de begane grond.



Net als bij indelingsoptie A kan worden gekozen uit geen, één of twee afsluitbare ruimtes boven. Hier is de bovenverdieping afgebeeld zonder binnenwanden.

SPECS

Inhoud geïsoleerd	147 m ³
Inhoud kas	109 m ³
Oppervlakte totaal BG (footprint)	60 m ²
Gebruiksoppervlakte geïsoleerd (GO)	58 m ²
Oppervlakte BG kas	22 m ²
Oppervlakte balkon kas	10 m ²
Oppervlakte GO + kas	90 m ²



BEGANE GROND | VLAS - INDELINGSOPTIE B

VERDIEPING | VLAS - INDELINGSOPTIE B

SPROUT + BUUR!

Sprout houdt van gezelligheid! Samen met CPO'ers, maatschappelijk betrokken ontwikkelaars en overheden werkt Woonpioniers graag aan integraal duurzame natuurbuurtjes. In of langs de randen van dorp en stad, of op de erven van vrijkomende agrarische bedrijven. Ontdek met ons de mogelijkheden.





'MINDER HUIS, MEER THUIS!'

Sprout heeft een heuse ambassadrice in de vorm van Marjolein Jonkers, bekend onder de naam Marjolein In Het Klein. Zij kocht bij ons een van de allereerste Sprouts! Op haar website marjoleininhetklein.nl lees je meer over haar en haar (custom) Sprout.

FAQ

Wat kost Sprout?

Zie pagina 14 en 15 voor een overzicht van de vanafprijzen van de verschillende modellen. Dit zijn prijzen voor een 'klusklare' casco woning (zie ook pagina 10). Locatiespecifieke kosten zoals sonderings- en funderingskosten, mogelijke kosten voor bodemonderzoek, kosten voor de begeleiding van de vergunningsaanvraag, transportkosten, aansluitkosten op nutsvoorzieningen, gemeentelijke leges en meerkosten voor custom (interieur)opties zijn niet bij deze prijzen inbegrepen. Tijdens een kennismakingsgesprek leggen we je meer uit over deze kosten en hoe Woonpioniers je van A tot Z kan begeleiden in het uitwerken van een fundering en het indienen van de vergunningsaanvraag. Omdat locatiespecifieke kosten sterk verschillen kunnen we hier op voorhand geen uitspraken over doen.

Wil je door ons ook de keuken en badkamer en/of andere interieurelementen laten mee-ontwerpen? Of bijvoorbeeld de plafond-, wand- en vloerafwerking uit handen geven? Dat kan! Graag gaan we met je in gesprek over de opties en meerkosten daarvan. Om je een idee te geven, de kosten voor een basic keuken inclusief A-kwaliteit apparatuur beginnen bij zo'n €10.000 (incl. BTW). Een gestucte badkamer inclusief toilet, wasbak en douche start bij ongeveer €7500,- (incl. BTW). Dit zijn geschatte vanafprijzen; houd voor speciale wensen rekening met extra kosten.

Hoe verloopt het bouwproces ongeveer?

Het gehele proces verloopt op hoofdlijnen volgens de stappen zoals hiernaast samengevat. Van start tot sleutel duurt gemiddeld 12 tot 14 maanden.

Wat voor fundering komt er onder een Sprout?

Dat is afhankelijk van de samenstelling en draagkracht van de ondergrond en verschilt van betonpalen of demontabele en aardbevingsbestendige stalen schroefpalen tot een fundering direct op een ondergrond van zand. Op basis van online data kunnen we een eerste check doen. Vervolgens laten we de ondergrond 'sonderen' zodat we exact weten hoe deze is samengesteld. Woonpioniers staat in contact met gespecialiseerde onderaannemers waar we snel offertes bij kunnen opvragen. De bouwkosten voor funderingen verschillen sterk en zijn (daarom) niet inbegrepen bij de vanafprijzen. Gemiddeld kost een fundering op schroefpalen (een lichte, circulaire techniek) rond de €10.000. Maar ook andere funderingstechnieken behoren tot de mogelijkheden. Aangezien Munt wat lichter is zullen de funderingskosten voor dit model Sprout meestal wat lager uitvallen.

START!

Bel, mail of kom langs voor een kennismakingsgesprek. Enthousiast? Zo gaan we verder:

AANLOOP

- Samen bestuderen we de verschillende keuze-opties voor jouw Sprout en projecteren die in 3D op de kavel. Om het schetsontwerp te kunnen maken brengen we een aanbetaling van €2500,- (incl btw) in rekening (of €4500,- (incl btw) voor een custom ontwerptraject). De kosten van het schetsontwerp zijn onderdeel van de genoemde vanafprijs (p14-15). Het resultaat van dit traject een mooi boekje met jouw of jullie unieke Sprout en een definitieve kostencalculatie waarin ook alle persoonlijke keuzes zijn meegenomen.
- Wanneer het schetsontwerp af is gaan we dit verder voorbereiden voor de vergunningsaanvraag. Gezien het benodigde werk hiervoor verschilt per locatie, zijn deze niet in de vanafprijs opgenomen. Reken ongeveer €5000-7500 incl. btw. voor deze fase (incl. werk van minimaal benodigde adviseurs, excl. gemeentelijke leges).
- Indien gewenst helpen we je op urenbasis met ontwerp en realisatie van het interieur, sanitair en de keuken. En ook een schuur(tje) ontwerpen we graag voor je mee!
- Wil je een Sprout geheel op maat, van binnen en buiten? Start dan een custom ontwerpproces. Graag lichten we je persoonlijk toe wat hier de kosten van zijn.

4 - 8 weken

Vergunningsaanvraag

Behandelingsduur	8 weken
Eventuele aanvullingen	4 weken
Inzagertermijn	6 weken

REALISATIE

- Nog voor de vergunningsaanvraag is goedgekeurd maken we samen met onze bouwpartner een conceptplanning. Zodra de vergunning en de hypotheek (indien nodig) binnen is beginnen we zo snel mogelijk met de bouw. Deze vindt grotendeels binnen plaats.
- We zorgen dat een onderaannemer tijdig de fundering plaatst. Kosten voor de fundering worden apart in rekening gebracht.
- Jouw Sprout wordt per speciaal transport naar de kavel vervoerd en op de fundering gehesen. Ter plekke plaatsen we de kas aan de woning. Reken ongeveer €4000-7000,- incl btw voor speciaal transport + kraan afhankelijk van je locatie en type Sprout.
- Afhankelijk van het type Sprout en afwerkingsniveau hebben we vervolgens nog een aantal weken nodig voor de afbouw.

4 - 5 maanden

SLEUTELVERDRACHT!

Totale duur:
12 - 14 maanden

Wat als ik nog geen kavel en/of budget heb?

Ook dan ben je welkom om alvast van gedachten te wisselen tijdens een 'spreekuurtje' bij ons op het atelier in Amsterdam. Wel rekenen we daar €90 incl. BTW voor. Die brengen we in korting als je later inderdaad een Sprout aanschaft.

Waar vind ik een bouw-kavel?

Kavels met een woonbestemming zijn door het hele land te koop en worden aangeboden door makelaars, gemeenten of particulieren. Meestal kom je al een heel eind door je online te oriënteren. Woonpioniers biedt zelf geen bouw-kavels aan.

Kan ik een hypotheek krijgen voor mijn Sprout?

Ja, dat kan zeker. Wij verzorgen de vergunningsaanvraag en onze bouwpartner stelt een aanneemsom op. Beide heb je nodig voor de aanvraag van je hypotheek. Voordat de hypotheek rond is zullen er wel voorinvesteringen plaats moeten vinden (schets- en vergunningstraject). Hou er dus rekening mee dat je ongeveer 10% van je totale bouw- en proceskosten voorafgaand aan de hypotheek uit eigen middelen kan betalen.

Heb je altijd een vergunning nodig voor Sprout?

Ja, tenzij het gaat om een vergunningsvrij bouwwerk in de achtertuin of als uitbouw. Via het omgevingsloket.nl kun je controleren of je jouw Sprout vergunningsvrij mag plaatsen. Ook indien je je Sprout plaats op een terrein met een recreatiebestemming, kan het zo zijn dat, indien je Sprout valt binnen de vooraf gestelde ruimtelijke kaders, een aparte vergunning niet meer nodig is". Eventueel plus: "Informeel daartoe bij de aanbieder van het terrein

Voldoet Sprout aan welstands- en beeldkwaliteitseisen?

Er zijn verschillende types Sprout en verschillende afwerk opties. Zo laat Sprout zich aan de meeste kwaliteitseisen aanpassen. Meestal weet de partij van wie je de kavel koopt aan welke regels de woning moet voldoen. Ook kun je hier op ruimtelijkeplannen.nl of via de welstandscommissie van de gemeente achter komen.

Bouwen jullie Sprout zelf?

We werken met geselecteerde aannemers die Sprout door en door kennen. Wij zijn de bedenkers en ontwerpers van Sprout en begeleiden het gehele proces. Ook tijdens de bouw zijn we nog betrokken om jullie als toekomstig bewoners te ondersteunen en de kwaliteit in de gaten te houden.

Is Sprout Duurzaam?

Sprout is zeer duurzaam. De missie van Woonpioniers is het creëren van een gezonde, biobased en circulaire bouwcultuur. Dat doen we door slimme bouwsystemen te ontwikkelen, zoals Sprout, die van natuurlijke 'hergroeibare' en herbruikbare materialen zijn gemaakt: hout, natuurlijke isolatievezels (vlas, hennep of cellulose) en formaldehyde-vrije plaatmaterialen. Op deze manier bouwen we niet alleen energiezuinig, we slaan ook CO2 op in de constructie, voorkomen giftig afvalmateriaal en sluiten kringlopen.

Zijn jullie ontwerpen energieneutraal?

Zoals elke nieuwbouwwoning voldoet ook Sprout aan de BENG-eis (Bijna EnergieNeutraal Gebouw). Maar het liefst gaan we een stapje verder; door nul-op-de-meter of zelfs energie-positief te bouwen. In het begeleidingsproces projecteren we jouw Sprout op de kavel en berekenen we de energieprestatie.

Wordt Sprout niet warm met zoveel glas?

Bij warm weer kun je de grote deuren van de kas helemaal openzetten en laten doorluchten. Zo zorg je dat het niet te warm wordt binnen. Zo maak je als het ware van je kas in de zomer een veranda.

Wat is de levensduur van Sprout?

Sprout gaat even lang mee als een traditioneel gebouwde woning. Wel vraagt de afwerking soms net om een ander type onderhoud dan je wellicht gewend bent. Tijdens het begeleidingsproces komen we hier uitgebreid op terug. Ook geven we je bij de oplevering een folder met onderhoudsadvies mee. Op de draagconstructie en de dakbedekking zit een garantietermijn van 6 jaar. En voor ernstige gebreken geldt zelfs een termijn van 10 jaar.

Sprout bestaat grotendeel uit hout, een prachtig materiaal waar Woonpioniers expert in is. En wees gerust; voor gevel- en kozijnhout gebruiken we alleen de beste thermisch gemodificeerde houtsoorten. Dit is hout dat is gestoomd, gedroogd en gebakken, waardoor de voor schimmels aantrekkelijke suikers in het hout verwijderd zijn. Daardoor kan het niet meer rotten. Een levensduur van 50 jaar is niet ongebruikelijk voor dit soort hout.

CONTACT

Enthousiast geworden? Kom langs voor een kennismakingsgesprek op ons ontwerpbureau in Amsterdam of in de werkplaats waar Sprout wordt gemaakt in Wesepe nabij Deventer. Met Menno kun je een afspraak inplannen:



Menno Versluis
+31 6 17379446
menno@woonpioniers.nl
www.woonpioniers.nl

FOTOCREDITS

p. 1 Nina van den Broek
p. 3 Chiela
p. 5 Nina van den Broek
p. 7 Chiela - linksboven
Chiela - rechtsboven
p. 8 Nina van den Broek
p. 11 Chiela - midden
p. 12 Chiela
p. 34/35 Chiela

Nina van den Broek
www.ninavandenbroek.com
ninavdbroek@live.nl
+31 (0)6 42 45 06 26

Chiela
www.chiela.nl
+31 (0)6 41 75 22 95